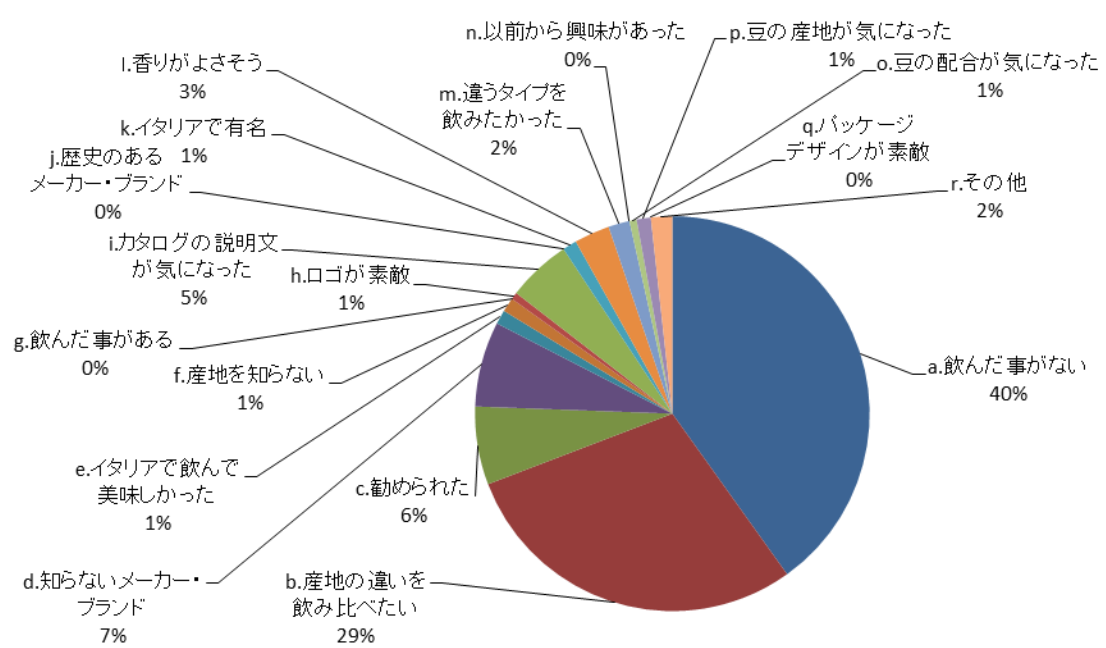
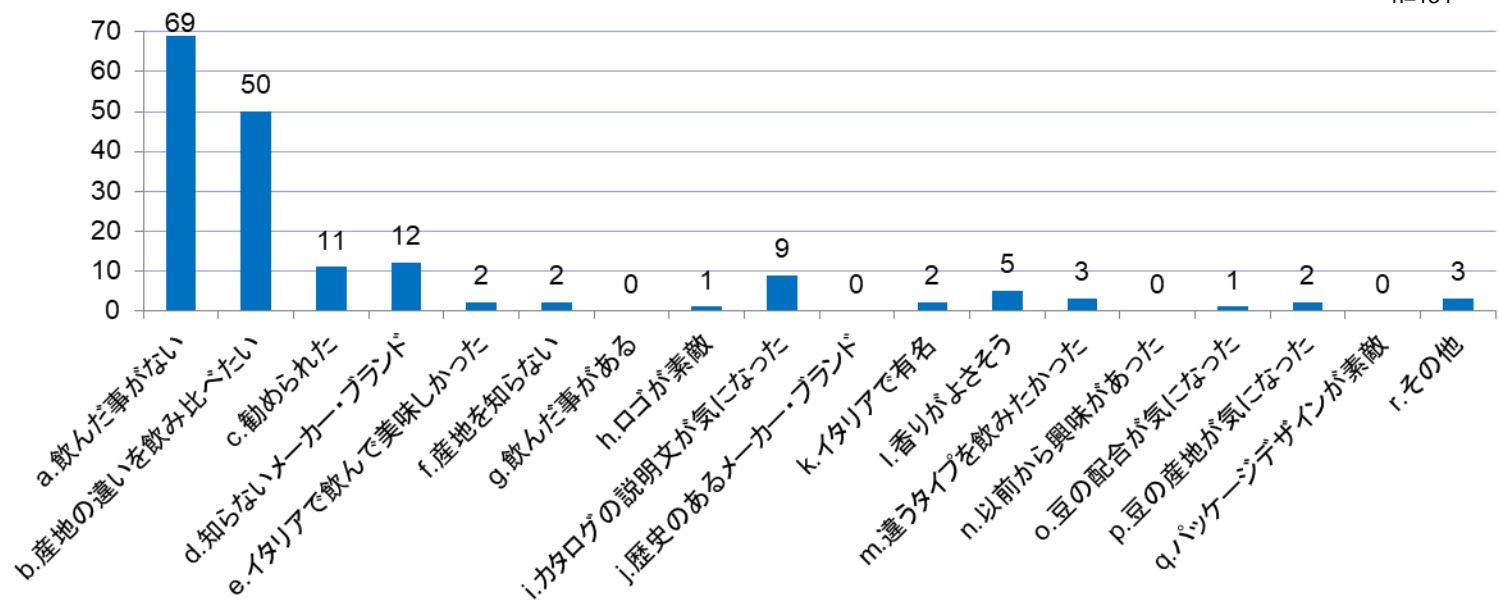




◆このカフェを選んだ理由を教えてください

n=134



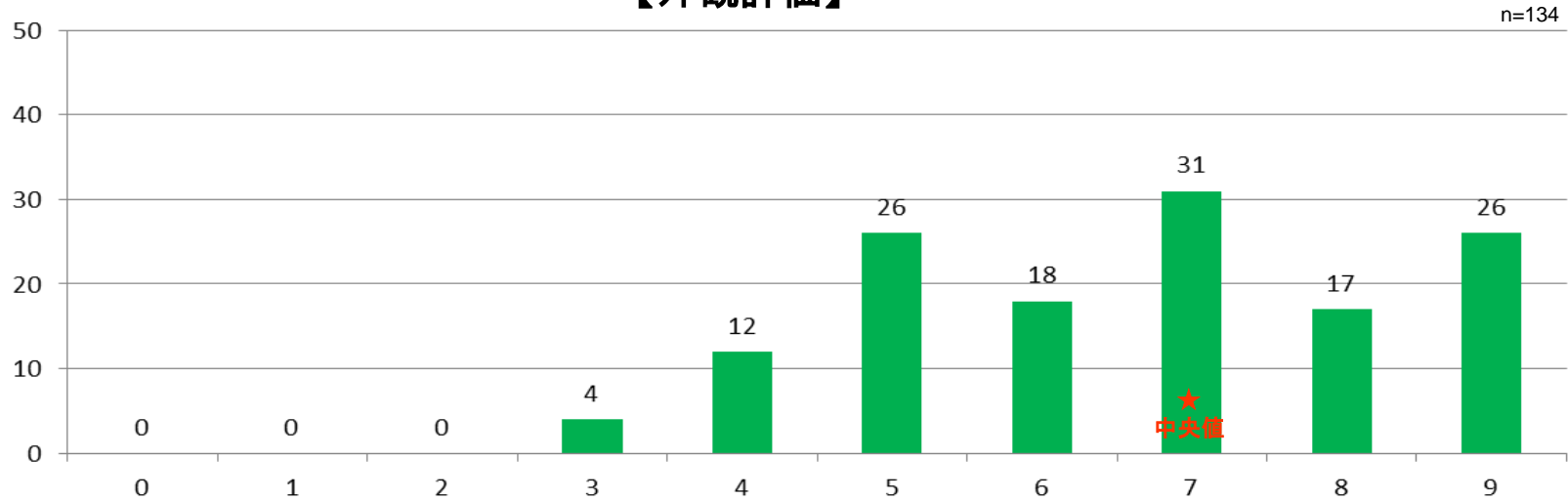
【カタログの説明文が気になったフレーズ】

- ・フルーティ
- ・ヘーゼルナッツ、チョコレート
- ・フルーティな香り
- ・チョコレートのような
- ・商品名

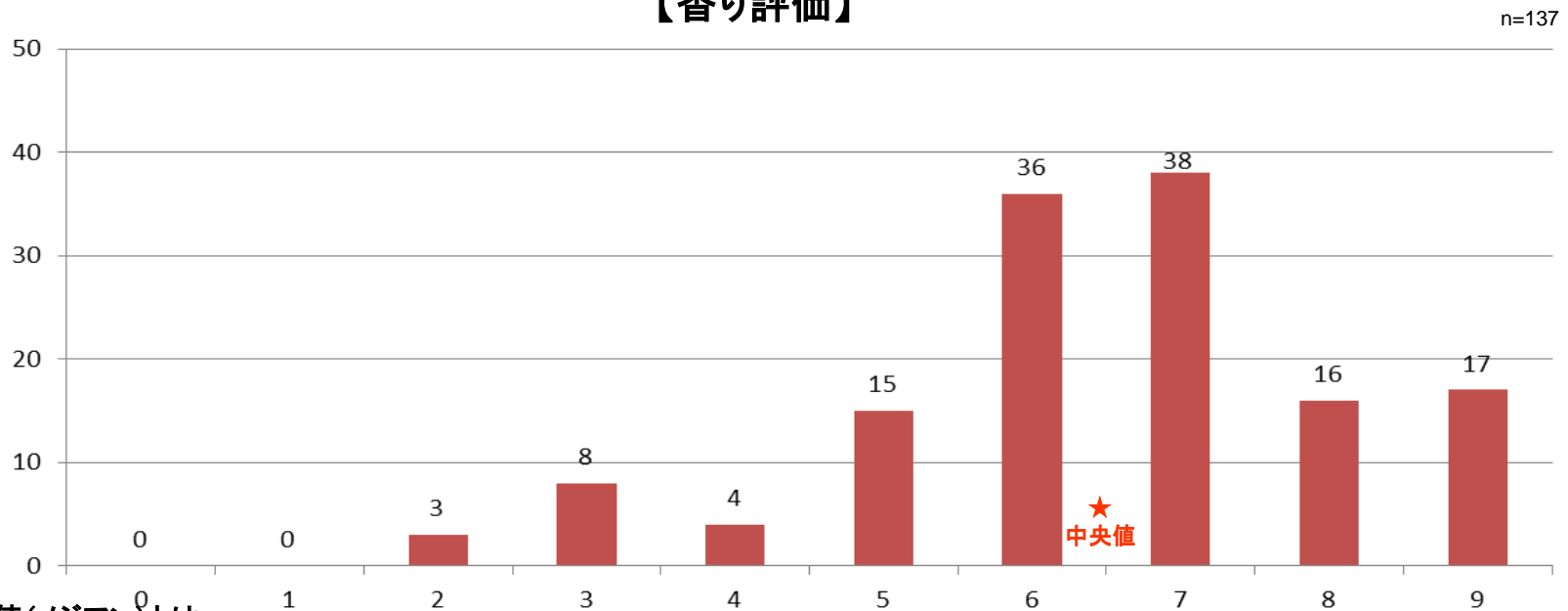
【その他】

- ・ロンバルディアのメーカーだったから
- ・横山バリスタが愛用していると聞いて
- ・入元が分からない所だったので
- ・バランスのとれた口当たりの良いものを味わいたかった

【外観評価】



【香り評価】



※中央値(メジアン)とは

データを大きさの順に並べたとき、全体の中央に位置する値のことです。データ数が偶数個の場合は、中央に位置する。2つの数の平均値を取ることで求められます。

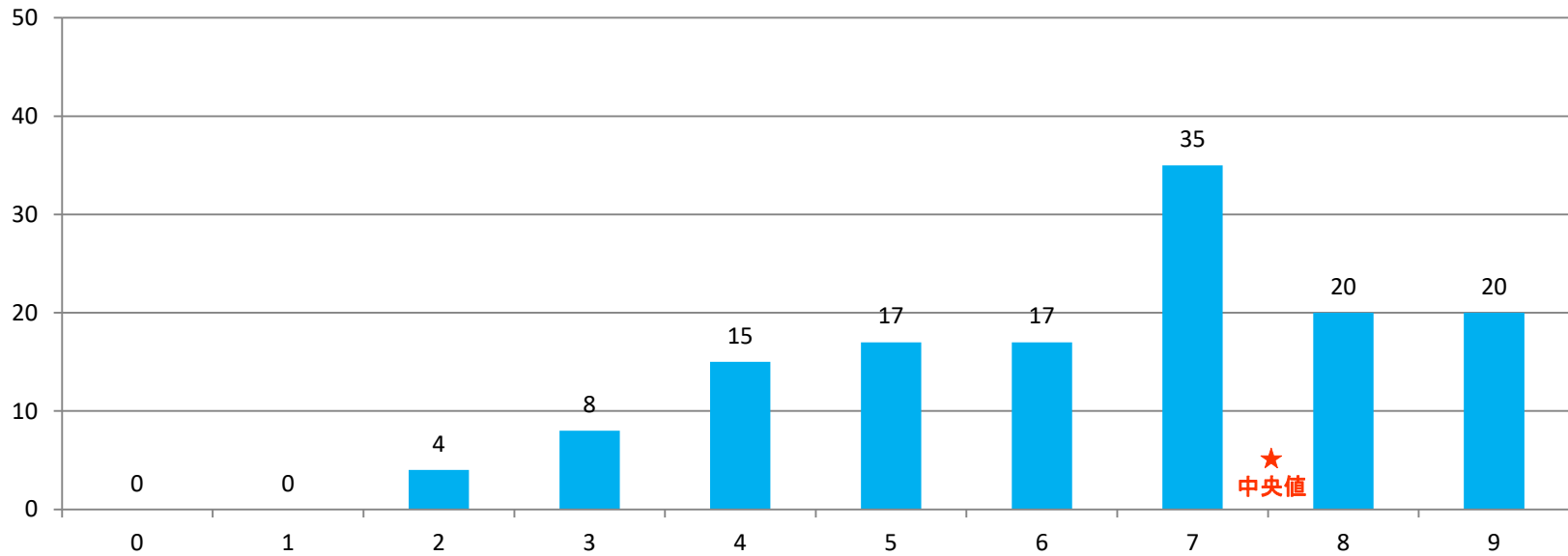
中央値は異常値の影響を受けにくいという性質があります。

IIACでは、テイスト評価の際、用いております。



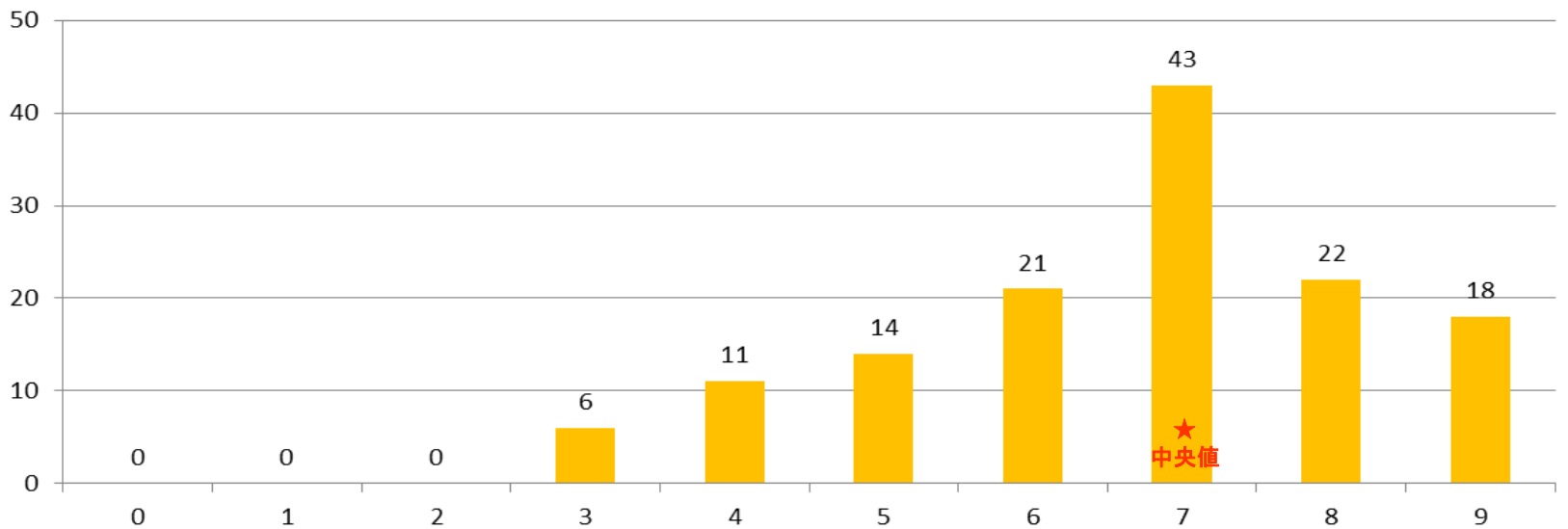
【風味・味わい評価】

n=136



【総合評価】

n=135





◆このカフェはどんな時に飲みたいですか。

